



**ECM Electronic**  
Autoryzowany serwis spawarek oraz zgrzewarek krajowych i zagranicznych. Automatyka przemysłowa.



# SP-41AS/24VAC

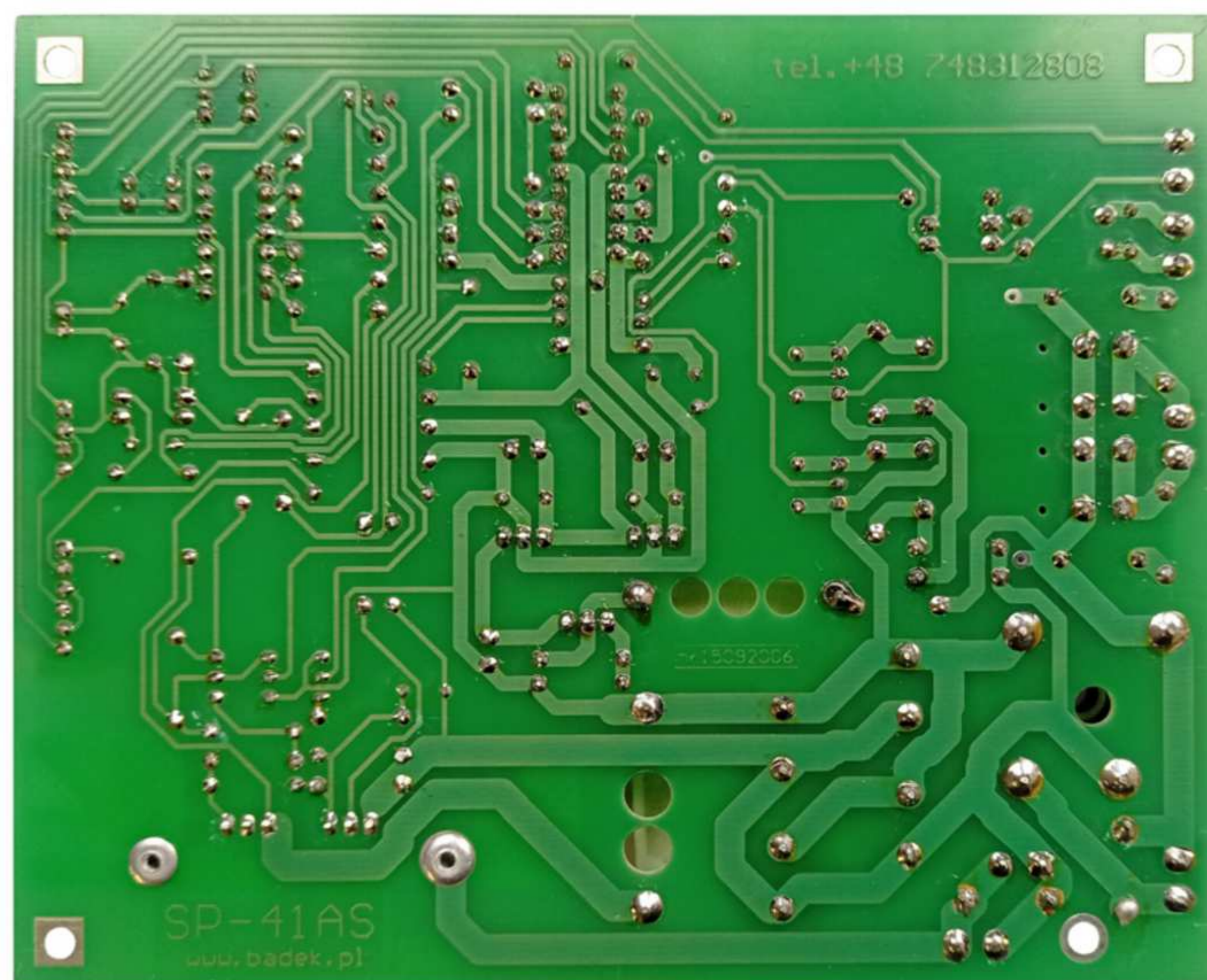
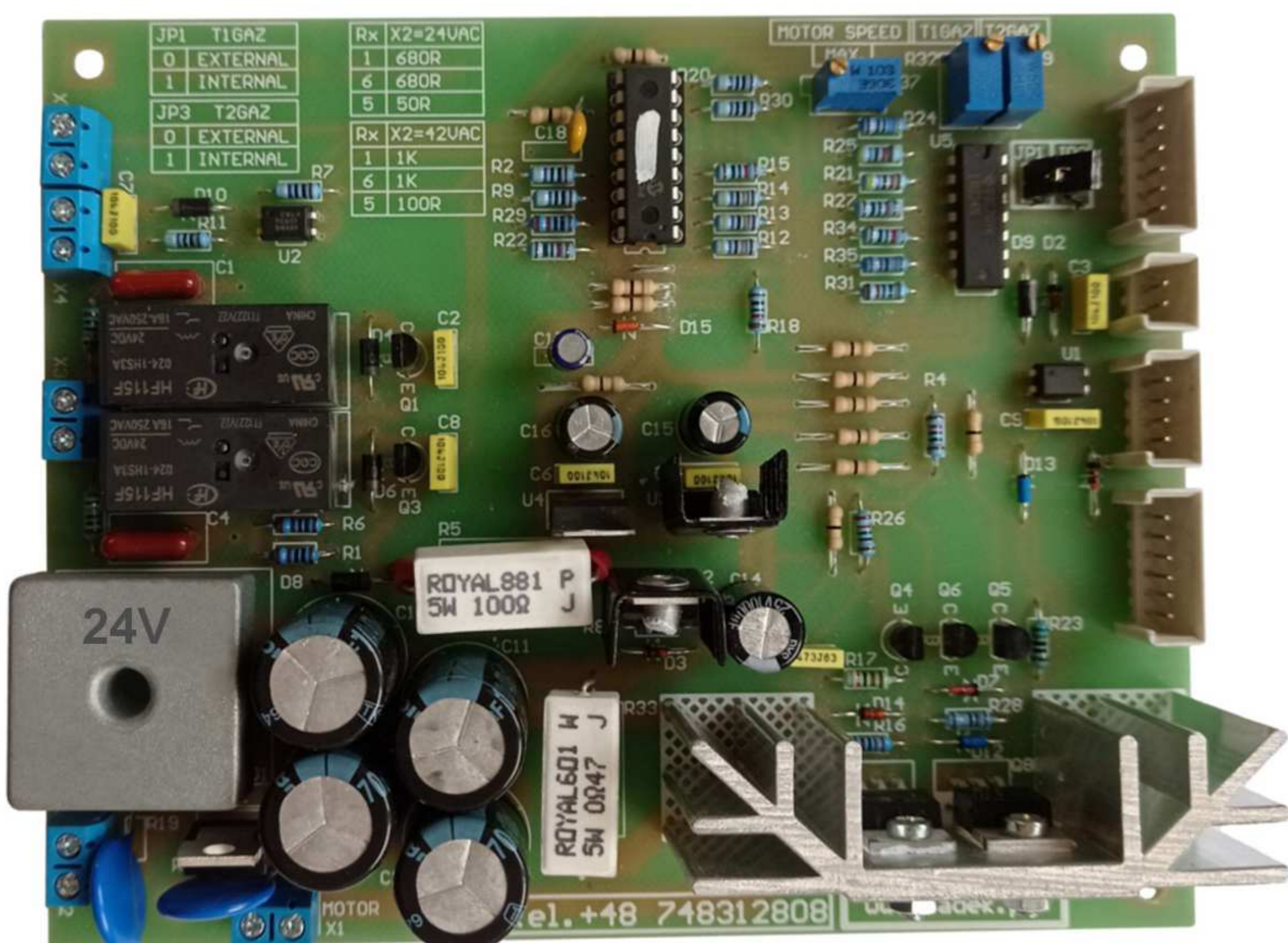
## MODUŁ STEROWANIA



Płytki sterowania SP-41AS/24VAC



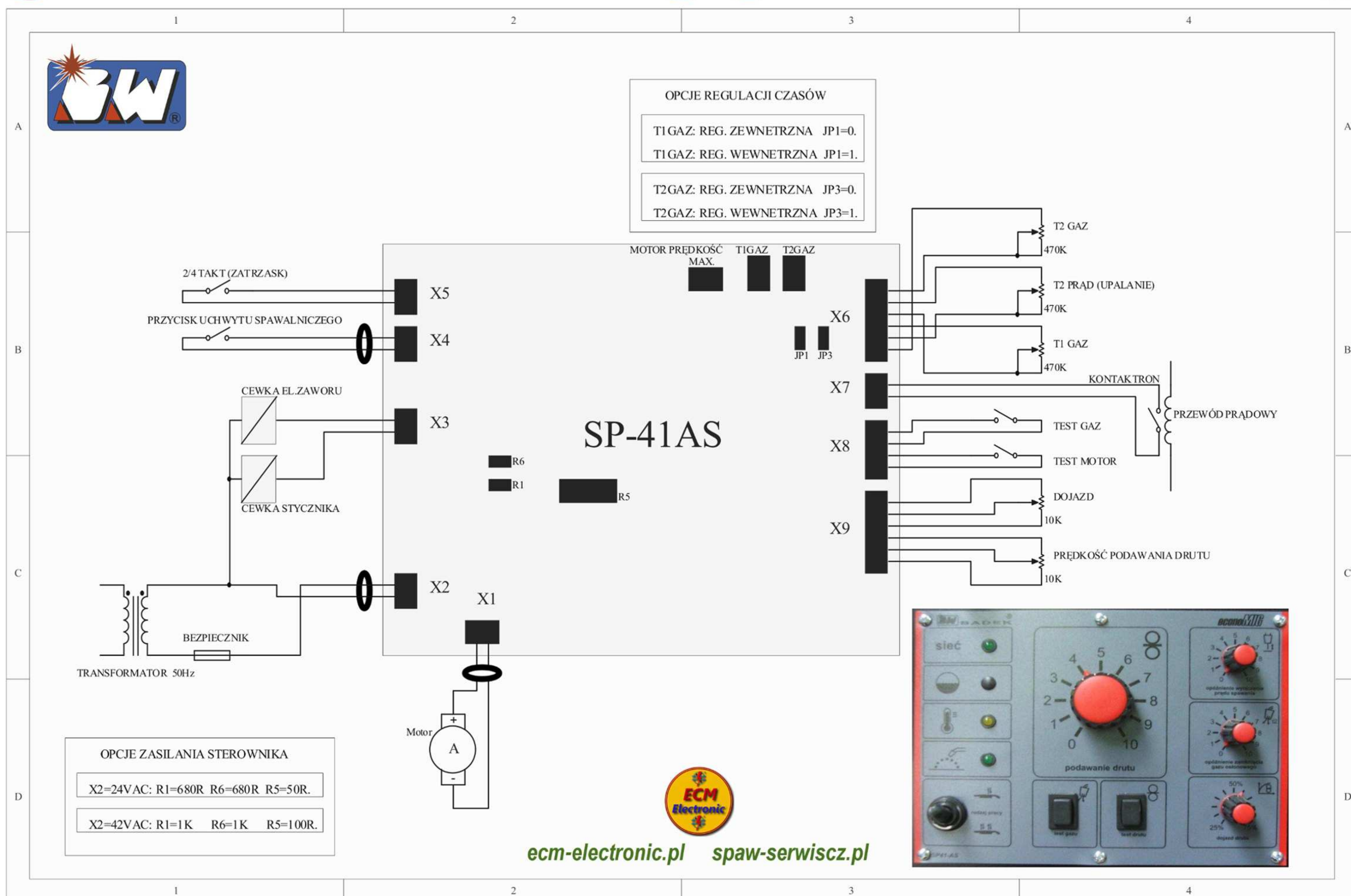
Płytki sterowania SP-41AS/24VAC



[ecm-electronic.pl](http://ecm-electronic.pl) [spaw-serwisch.pl](http://spaw-serwisch.pl)



[ecm-electronic.pl](http://ecm-electronic.pl) [spaw-serwisch.pl](http://spaw-serwisch.pl)



Moduł sterowania SP-41AS przeznaczony jest do montażu w półautomatach spawalniczych oraz podajnikach drutu elektrodowego w zestawach spawalniczych. Posiada takie same funkcje jak moduł sterowania US-41S montowany w urządzeniach spawalniczych produkcji Bester. Sterownik zapewnia płynną regulację prędkości podawania drutu oraz załączania prądu spawania i gazu osłonowego. Umożliwia regulację silnika podajnika drutu o napięciu 42V= (DC) o mocy do 110W. Sterownik posiada dynamiczne hamowanie silnika podajnika. Zasilanie silnika z układu sterownika. Zasilanie sterownika 42V~ (AC) 50Hz. Dostawa obejmuje sterownik.

### Funkcje regulacyjne sterownika

- \* płynna regulacja prędkości podawania drutu wraz z miękkim startem
- \* płynna regulacja prędkości dojazdowej drutu
- \* płynna regulacja wyłączenia z opóźnieniem prądu spawania (regulacja wolnego końca drutu < regulacja upalania drutu >)
- \* płynna regulacja czasu wyprzedzania gazu osłonowego
- \* płynna regulacja wyłączenia gazu osłonowego
- \* wybór trybu pracy 2-takt/4-takt
- \* test drutu (włączenie gazu osłonowego)
- \* test drutu (włączenie podawania drutu)

### Dane techniczne ogólne

- \* Zastosowanie - układ elektryczny urządzeń
- \* Montaż w obwodzie pomiarowym i sterowania urządzeń
- \* Kategoria bezpieczeństwa "CE"
- \* Zgodność wykonania produktu z normami i dyrektywami UE oraz krajowymi

Panel sterowania kompletnie zmontowany wraz z wyklejką i podzespołami stanowi osobne wyposażenie modułu sterowania. Sterownik oraz panel sterowania wykonywany na zamówienie serwisowe. Terminy wykonania ustalane przez producenta w odniesieniu do złożonych zamówień.

\*\*\*\*\*

Nasze strony: [www.spaw-serwisch.pl](http://www.spaw-serwisch.pl) \* [ecm-electronic.pl](http://ecm-electronic.pl)

Dystrybucja, serwis, sprzedaż - kontakt:

e-mail: [spawserwisch@gmail.com](mailto:spawserwisch@gmail.com), [biuro@ecm-electronic.pl](mailto:biuro@ecm-electronic.pl)

tel. kont.: +48 501 283 621, +48 34 368 1578 (z fax.)

\*\*\*\*\*

