

CE EN 60974-7

SPE 150

SPE 250

SPE 240

SPE 360



UCHWYT	OBCIĄŻALNOŚĆ X40%	ŚREDNICA DRUTU
SPE 150	180A CO ₂ 150A mieszanka	0.6 - 1.0 mm
SPE 250	230A CO ₂ 200A mieszanka	0.8 - 1.2 mm
SPE 240	250A CO ₂ 220A mieszanka	0.8 - 1.2 mm
SPE 360	320A CO ₂ 290A mieszanka	0.8 - 1.6 mm

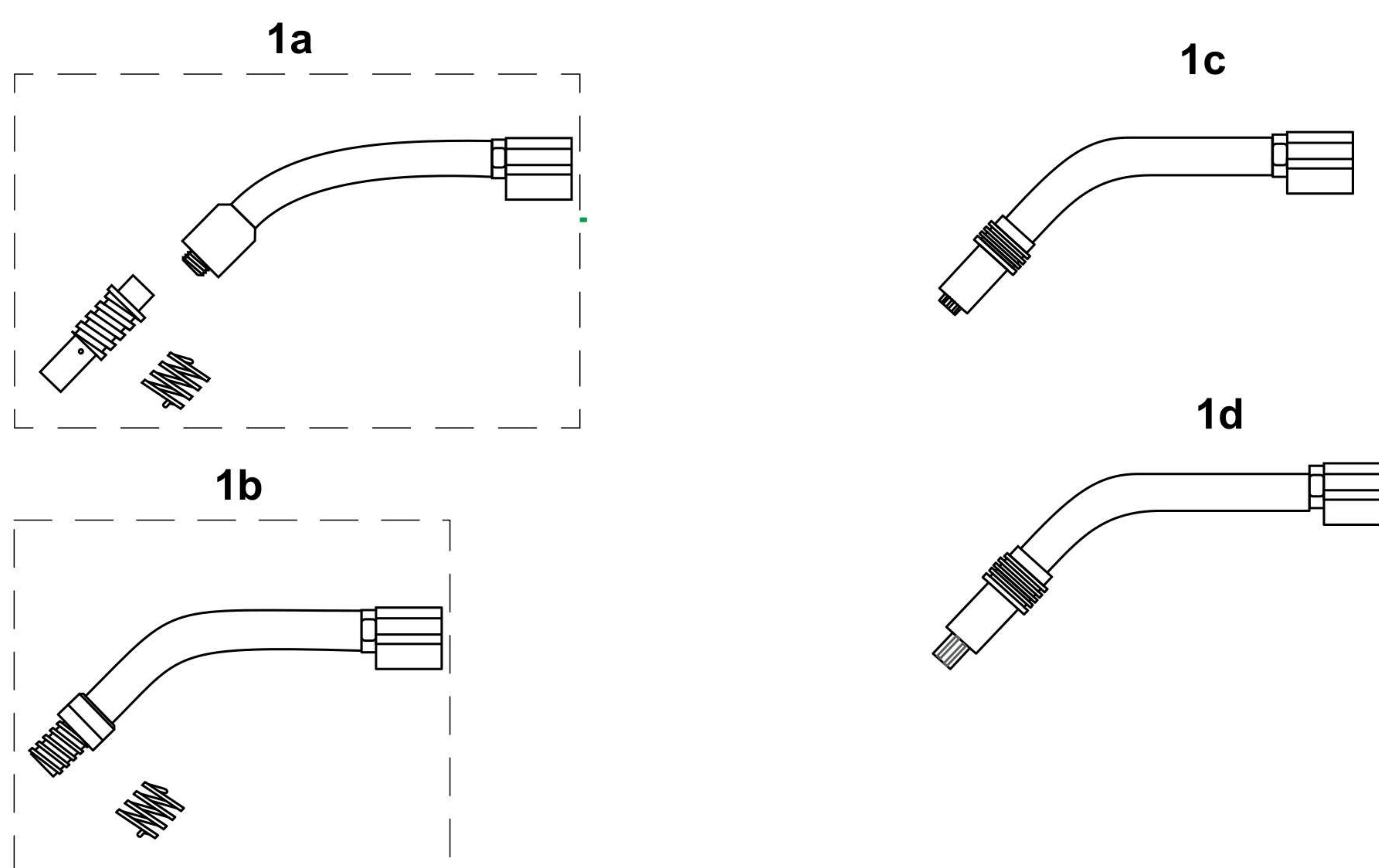
Uchwyty MIG **SPARTUS Easy** skonstruowane z myślą o największej wygodzie i komforcie pracy. Ergonomiczna rękojeść i przegub kulowy pozwalają na pewne prowadzenie palnika we wszystkich pozycjach spawania. Wykorzystany w produkcji specjalny przewód prądowy, pozwolił nam zmniejszyć masę uchwytu do absolutnego minimum.

Uchwyty spawalnicze **SPARTUS Easy** zostały stworzone specjalnie dla zastosowań, gdzie liczą się przede wszystkim lekkie i proste w użyciu rozwiązania.

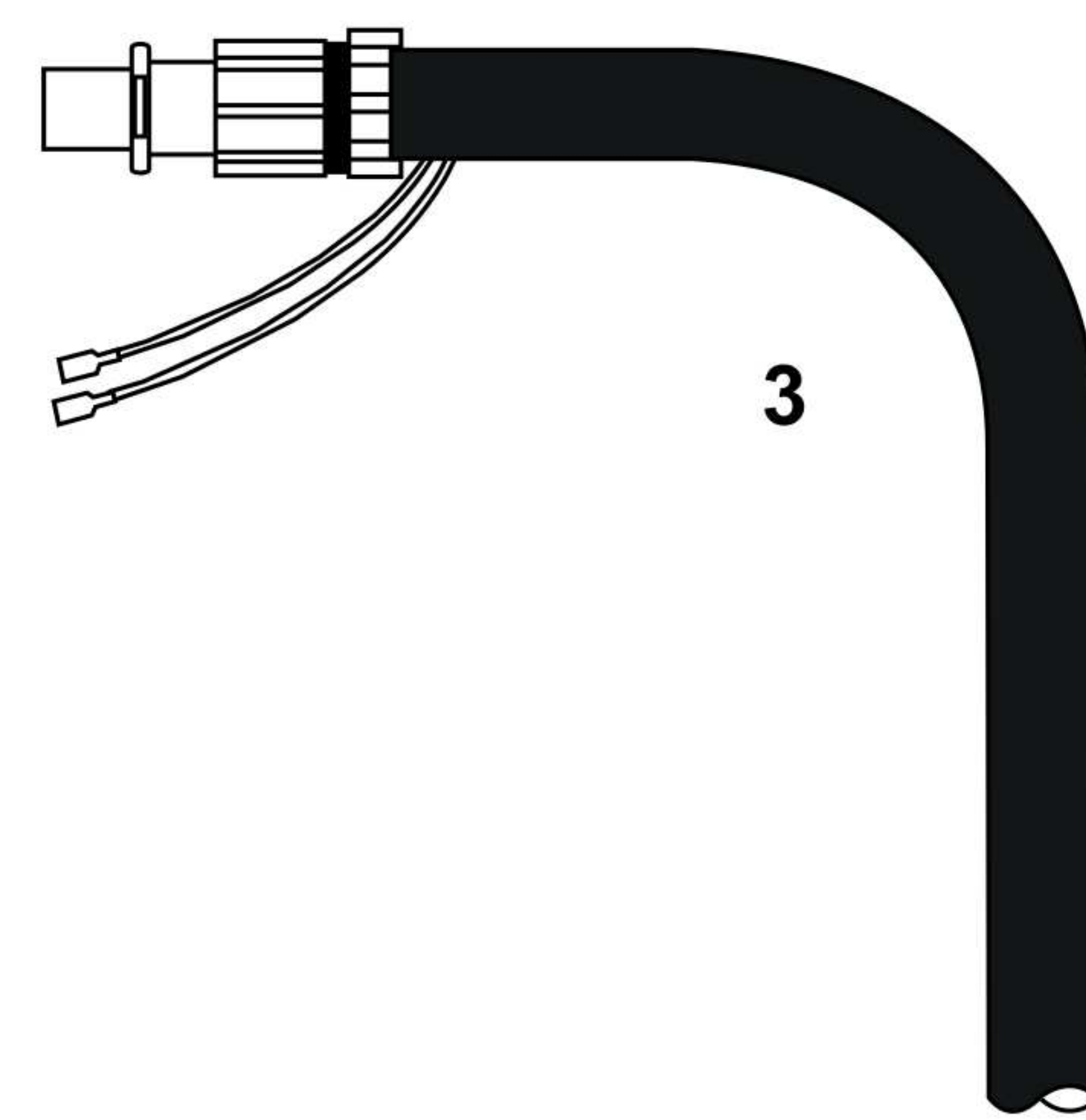
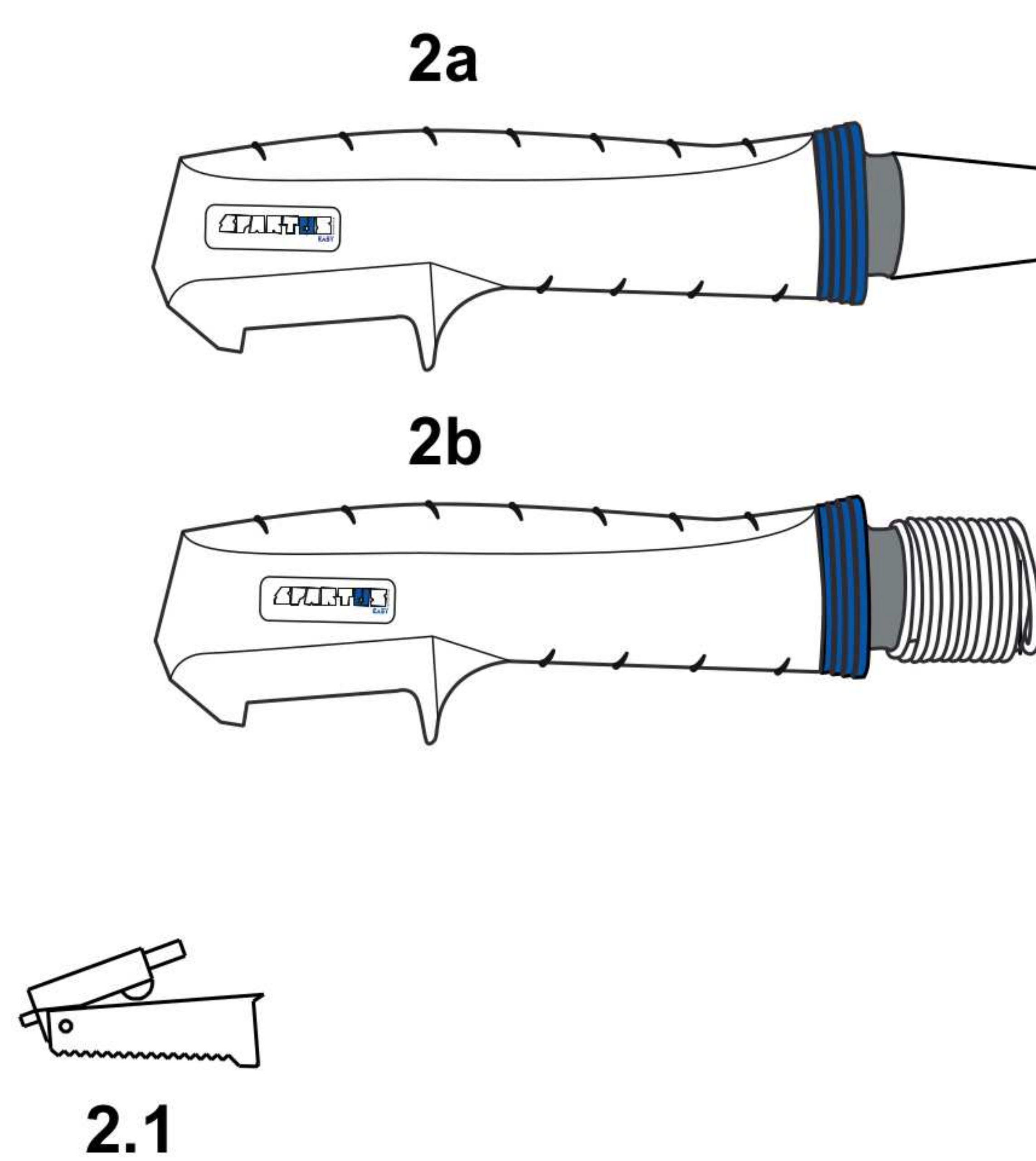
3 główne zalety uchwytów MIG SPARTUS Easy:

- ★ Ergonomiczna rękojeść.
- ★ Wyjątkowo elastyczny i lekki przewód prądowy.
- ★ Zgodność ze światowymi standardami.

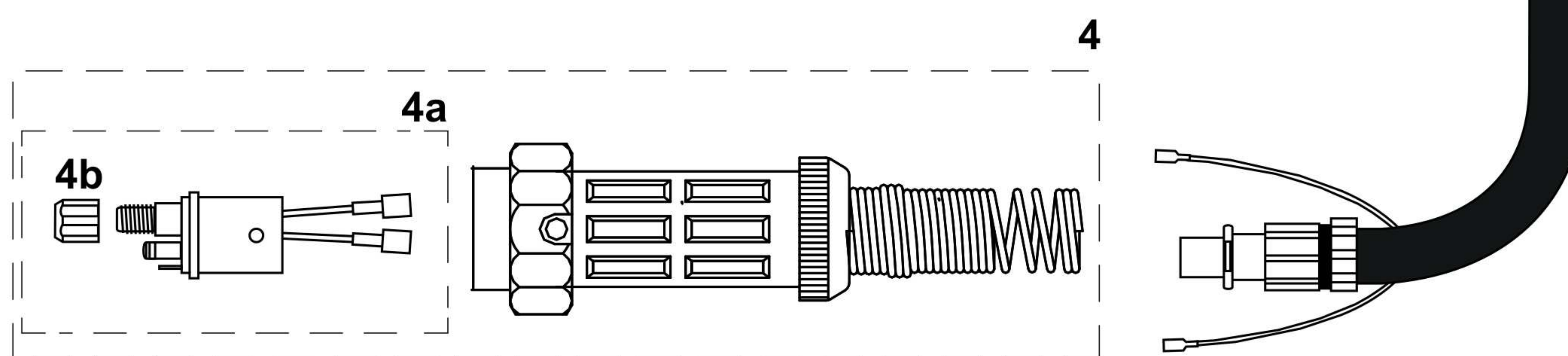
UCHWYTY - CZĘŚCI



LP.	KOD	OPIS	LP.	KOD	OPIS
1a	15-00-001	Palnik 150 z łącznikiem prądowym	1c	24-00-001	Palnik 240
1b	25-00-001	Palnik 250 ze sprężyną	1d	36-00-001	Palnik 360



LP.	KOD	OPIS
2.1	15-70-001	Mikrowyłącznik pomarańczowy



LP.	KOD	OPIS	SPE 150	SPE 250	SPE 240	SPE 360	
2a	SP15-80-000E	Rękojeść EASY z odgiętką (bez mikrowyłącznika)	•				
2b	SP15-80-000	Rękojeść EASY ze sprężyną (bez mikrowyłącznika)		•	•	•	
3	SPE15-94-300	Przewód prądowo-gazowy 3m EASY	•				
	SPE15-94-400	Przewód prądowo-gazowy 4m EASY					
	SPE15-94-500	Przewód prądowo-gazowy 5m EASY					
	SPE25-94-300	Przewód prądowo-gazowy 3m EASY		•	•		
	SPE25-94-400	Przewód prądowo-gazowy 4m EASY					
	SPE25-94-500	Przewód prądowo-gazowy 5m EASY					
	SPE36-94-300	Przewód prądowo-gazowy 3m EASY				•	
	SPE36-94-400	Przewód prądowo-gazowy 4m EASY					
	SPE36-94-500	Przewód prądowo-gazowy 5m EASY					
4	15-81-00E	Wtyk EURO kpl. EASY	•	•	•	•	
4a	15-81-100	Zespolona tuleja wtyku EURO	•	•	•	•	
4b	15-81-109	Nakrętka blokująca wkład spiralny	•	•	•	•	

UCHWYTY - KOMPLETNE

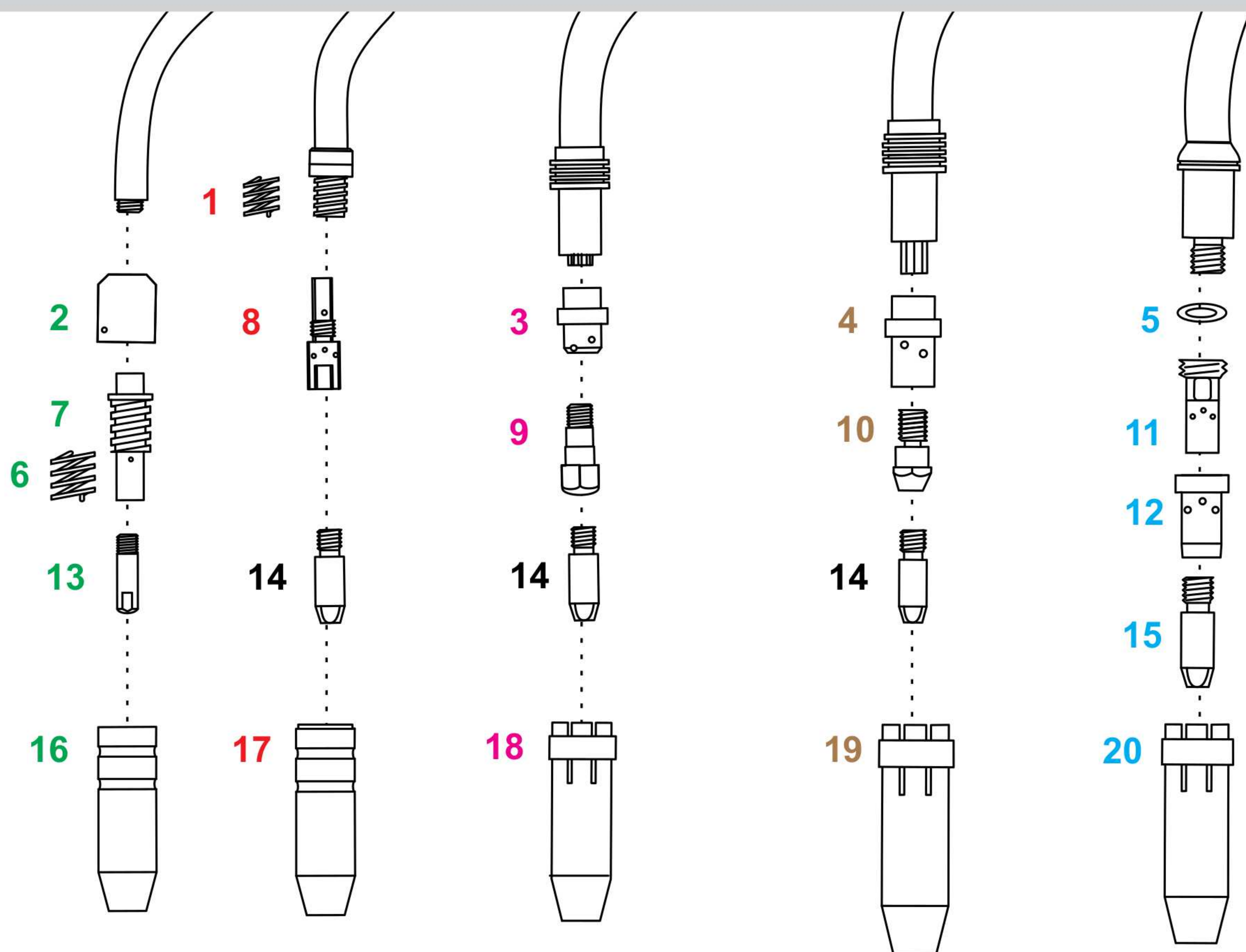
KOD	OPIS
SPE15-11-300	Uchwyt spawalniczy EASY 150 kpl. 3m
SPE15-11-400	Uchwyt spawalniczy EASY 150 kpl. 4m
SPE15-11-500	Uchwyt spawalniczy EASY 150 kpl. 5m

KOD	OPIS
SPE25-11-300	Uchwyt spawalniczy EASY 250 kpl. 3m
SPE25-11-400	Uchwyt spawalniczy EASY 250 kpl. 4m
SPE25-11-500	Uchwyt spawalniczy EASY 250 kpl. 5m

KOD	OPIS
SPE24-11-300	Uchwyt spawalniczy EASY 240 kpl. 3m
SPE24-11-400	Uchwyt spawalniczy EASY 240 kpl. 4m
SPE24-11-500	Uchwyt spawalniczy EASY 240 kpl. 5m

KOD	OPIS
SPE36-11-300	Uchwyt spawalniczy EASY 360 kpl. 3m
SPE36-11-400	Uchwyt spawalniczy EASY 360 kpl. 4m
SPE36-11-500	Uchwyt spawalniczy EASY 360 kpl. 5m

150 250 240/241 360 401/501



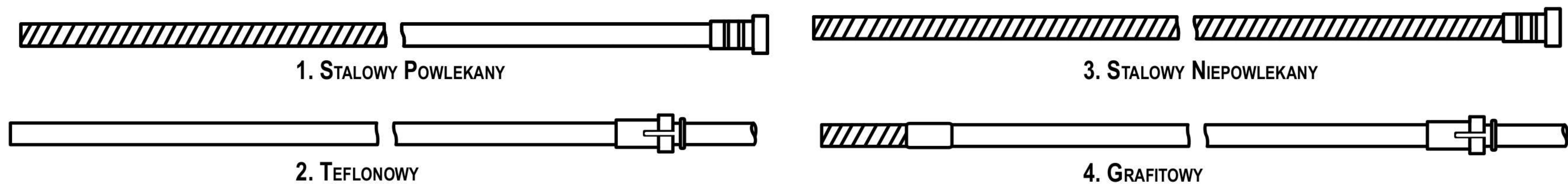
LP.	OPIS	KOD
1	Sprężynka palnika	25-31-006
2	Izolator	15-32-006
3	Dyfuzor gazowy ceramiczny Dyfuzor gazowy standardowy (biały) Dyfuzor gazowy wzmacniony (czarny) Dyfuzor gazowy silikonowy (czerwony)	24-40-001 24-41-001 24-42-001 24-44-001
4	Dyfuzor gazowy ceramiczny Dyfuzor gazowy standardowy (biały) Dyfuzor gazowy wzmacniony (czarny)	36-40-001 36-41-001 36-42-001
5	Izolator	51-31-001
6	Sprężynka łącznika	15-31-006
7	Łącznik prądowy ze sprężyną	15-30-006
8	Łącznik prądowy M6 Łącznik prądowy M8*	25-30-006 25-30-008
9	Łącznik prądowy M6	24-30-006
10	Łącznik prądowy M6 Łącznik prądowy M8*	36-30-006 36-30-008
11	Łącznik prądowy M6** Łącznik prądowy M8	51-30-006 51-30-008
12	Dyfuzor gazowy ceramiczny Dyfuzor gazowy standardowy (biały) Dyfuzor gazowy wzmacniony (czarny)	51-40-001 51-41-001 51-42-001

* stosować z końcówkami M8x30mm
** stosować z końcówkami M6x28mm

LP.	KOŃCÓWKA PRĄDOWA	ŚREDNICA DRUTU [mm] / KOD								
		0,6	0,8	1,0	1,2	1,4	1,6	2,4	2,4	3,0
13	E-Cu E-Cu ekonomiczna E-Cu do Al CuCrZr	15-20-006 - - -	15-20-008 15-20-008E 15-21-008 15-22-008	15-20-010 15-20-010E 15-21-010 15-22-010	15-20-012 15-20-012E 15-21-012 15-22-012	15-20-014 - - 15-22-014	15-20-016 - - -	-	-	-
14	E-Cu E-Cu ekonomiczna E-Cu do Al CuCrZr	25-20-006 - - -	25-20-008 25-20-008E 25-21-008 25-22-008	25-20-010 25-20-010E 25-21-010 25-22-010	25-20-012 25-20-012E 25-21-012 25-22-012	25-20-014 - - -	25-20-016 - - -	-	-	-
15	E-Cu E-Cu ekonomiczna E-Cu do Al CuCrZr	- - - -	51-20-008 51-20-008E 51-21-008 51-22-008	51-20-010 51-20-010E 51-21-010 51-22-010	51-20-012 51-20-012E 51-21-012 51-22-012	51-20-014 51-20-014E - 51-22-014	51-20-016 51-20-016E 51-21-016 51-22-016	51-20-020 -	51-20-024 -	51-20-030 - - 51-22-030

LP.	OPIS	OPIS / KOD		
		mocno stożkowa	stożkowa	cylicyryczna
16	Dysza gazowa	15-50-095	15-50-120	15-50-160
17	Dysza gazowa	25-50-115	25-50-150	25-50-180
18	Dysza gazowa	24-50-100	24-50-125	24-50-170
19	Dysza gazowa	36-50-120	36-50-160	36-50-190
20	Dysza gazowa	51-50-140	51-50-160	51-50-200

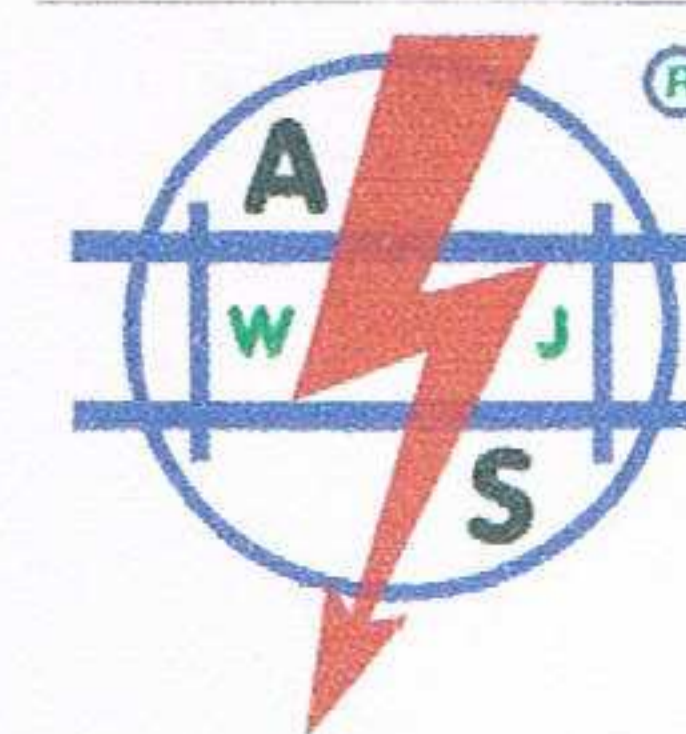
PROWADNIK DRUTU



LP.	OPIS	KOD					
		Długość [m]	3,4	4,4	5,4	mb.	Skuwka wkładu
1	Niebieski zalecany do drutu 0,6-0,8mm		15-58-008	15-59-008	15-60-008	15-61-008	15-62-012
	Czerwony zalecany do drutu 1,0-1,2mm		15-58-012	15-59-012	15-60-012	15-61-012	15-62-012
	Żółty zalecany do drutu 1,6mm		15-58-016	15-59-016	15-60-016	15-61-016	15-62-016
2	Niebieski zalecany do drutu 0,6-0,8mm		25-58-008	25-59-008	25-60-008	25-61-008	25-62-012
	Czerwony zalecany do drutu 1,0-1,2mm		25-58-012	25-59-012	25-60-012	25-61-012	25-62-012
	Żółty zalecany do drutu 1,6mm		25-58-016	25-59-016	25-60-016	25-61-016	25-62-016
3	Niepowlekany zalecany do drutu 1,0mm-1,2mm		51-58-012	51-59-012	51-60-012	51-61-012	51-62-012
	Niepowlekany zalecany do drutu 1,6mm		51-58-016	51-59-016	51-60-016	51-61-016	51-62-016

LP.	OPIS	KOD			
		Długość [m]	3,5	4,5	5,5
4	Grafitowy zalecany do drutu 1,0mm-1,2mm		26-58-012	26-59-012	26-60-012
	Grafitowy zalecany do drutu 1,6mm		26-58-016	26-59-016	26-60-016

„SPAW – SERWIS”



* **ECM Electronic**

**AUTORYZOWANY SERWIS SPAWAREK ORAZ ZGRZEWAREK
KRAJOWYCH I ZAGRANICZNYCH. AUTOMATYKA PRZEMYSŁOWA**

ECM Electronic 42-202 Częstochowa, ul. Tartakowa 4
www.spaw-serwisch.pl; tel/fax. (34) 368-15-78; tel. kom. 501-283-621; ecm-electronic.pl

SERWIS GWARANCYJNY I POGWARANCYJNY: 42-202 CZĘSTOCHOWA ul. Tartakowa 4

Tel./fax: (34) 3 681-578; tel. kom: 501-283-621. E-mail: spawserwisch@gmail.com, biuro@ecm-electronic.pl

Adres korespondencyjny: ECM Electronic, 42-202 Częstochowa ul. Tartakowa 4, (Serwis Spawarek)

Tel./fax: (34) 3 681-578; tel. kom: 501-283-621; spawserwisch@gmail.com, biuro@ecm-electronic.pl

OFERTA

SERWIS W ZAKRESIE URZĄDZEŃ SPAWALNICZYCH OBEJMUJE:

- PROSTOWNIKI SPAWALNICZE KLASYCZNE MMA, TIG (AC/DC i DC)
- PROSTOWNIKI SPAWALNICZE INWERTEROWE TIG, MMA (AC/DC i DC)
- PÓLAUTOMATY SPAWALNICZE MIG/MAG
- SPAWARKI Z PRZEKSZTAŁTNIKAMI TYRYSTOROWYMI
- URZĄDZENIA DO CIĘCIA I SPAJANIA PLAZMOWEGO
- AGREGATY I ZESTAWY SPAWALNICZE GENERATOROWE
- PROSTOWNIKI I PRZEKSZTAŁTNIKI DO ŁADOWANIA AKUMULATORÓW
KWASOWYCH I ZASADOWYCH
- URZĄDZENIA ROZRUCHOWE POJAZDÓW I ZASILACZE AKP
- ZGRZEWARKI W CZ , OPOROWE I INWERTEROWE
- ZGRZEWARKI DO ELEKTROZŁĄCZEK I DOCZOŁOWE DO INSTALACJI Z PE
- CHŁODNICE PŁYNU DO URZĄDZEŃ SPAWALNICZYCH ORAZ PRZEMYSŁOWE
- PROSTOWNIKI I PRZEKSZTAŁTNIKI GALWANIZERSKIE, TECHNOLOGICZNE
- MANIPULATORY, PODAJNIKI, PRZYSTAWKI, KOMPRESORY I SPRĘŻARKI
- ROBOTY I AUTOMATYCZNE LINIE DO CIĘCIA I SPAWANIA
- PIECE HARTOWNICZE INDUKCYJNE, OPOROWE, SYLITOWE
- PIECE DO OBRÓBKI CIEPLNEJ I TOPIENIA METALI KLASYCZNE, W CZ ORAZ
INWERTEROWE
- CIĄGI I URZĄDZENIA ODPYLAJĄCE ORAZ PRZEWIETRZAJĄCE
- GENERATORY, PRĄDNICE I URZĄDZENIA PRĄDOTWÓRCZE
- FALOWNIKI, NAPĘDY, ZASILACZE I REGULATORY AC, DC
- UPS I URZĄDZENIA ZASILANIA AWARYJNEGO
- MIERNIKI I URZĄDZENIA POMIAROWE MEDIÓW I PARAMETRÓW
- URZĄDZENIA HYDRAULIKI I PNEUMATYKI PRZEMYSŁOWEJ
- POMPY, NARZĘDZIA I URZĄDZENIA MECHANICZNE I BUDOWLANE
- ELEKTRONARZĘDZIA, NARZĘDZIA, PRZYRZĄDY SPALINOWE I ELEKTRYCZNE
- KLIMATYZATORY MIEJSCOWE I CENTRALNE CIĄGÓW TECHNOLOGICZNYCH
- SPALINOWE SPAWARKI, ELEKTROWNIE, ZESTAWY I AGREGATY PRĄDOTWÓRCZE
NA PODWOZIACH KOŁOWYCH CIĄGNIONYCH I STACJONARNE
- SPRĘŻARKI I KOMPRESORY, POMPY I AGREGATY PRÓŻNIOWE
- SPRĘŻARKI ŚRUBOWE I URZĄDZENIA SPRĘŻANIA MEDIÓW GAZOWYCH

SERWIS W ZAKRESIE KONSTRUKCJI STALOWYCH I INNYCH OBEJMUJE:

- KONSTRUKCJE STALOWE, STOJAKI TRANSPORTOWE, KONSTR. TECHNOLOGICZNE,
PODWOZIA DROGOWE I TRANSPORTOWE URZĄDZEŃ (WYKONAWSTWO I REMONTY)

PROWADZIMY SERWIS, KOMIS I SPRZEDAŻ URZĄDZEŃ PRODUCENTÓW KRAJOWYCH:

„ASPA”; „BESTER”; „OZAS”; „FIGEL”; „ENEL”; „KamiTech”; „KARELMA”, oraz innych firm.

ORAZ PRODUCENTÓW ZAGRANICZNYCH: „ESAB”; „KEMPPPI”; „GenSet”; „KEMPER”; JLT;

„ELEKTRA BECKUM”; „Einhell”; „MOSA”; „LINCOLN ELECTRIC”; SELCO; SPARTUS, Sherman,
MAGNUM, TELWIN, IDEAL oraz innych producentów.

SERWISOWANE URZĄDZENIA OBJĘTE SĄ PEŁNĄ GWARANCJĄ, WYSTAWIAMY RÓWNIEŻ
ŚWIADECTWA ZGODNOŚCI Z NORMAMI I CERTYFIKATMI, WYKONUJEMY PRZEGLĄDY
OKRESOWE URZĄDZEŃ I WYSTAWIAMY ŚWIADECTWA. USŁUGA WYKONYWANA JEST
ZGODNIE Z NORMAMI KRAJOWYMI ORAZ ISO

Autoryzacja „LINCOLN ELECTRIC BESTER” Sp. z o.o.

Certyfikat Nr 15/2005, 3/2010, 12/2012, 2/2016, 18/2017

Autoryzacja PAS „ASPA” S.A. , „ESAB-OZAS” - 2005 - 2017, „KamiTech”

Autoryzacja "ESAB" - 2017 oraz innych firm.