

Łącznik zatablicowy z adaptorem ŁK32R A/A30



Budowa symbolu zamówieniowego



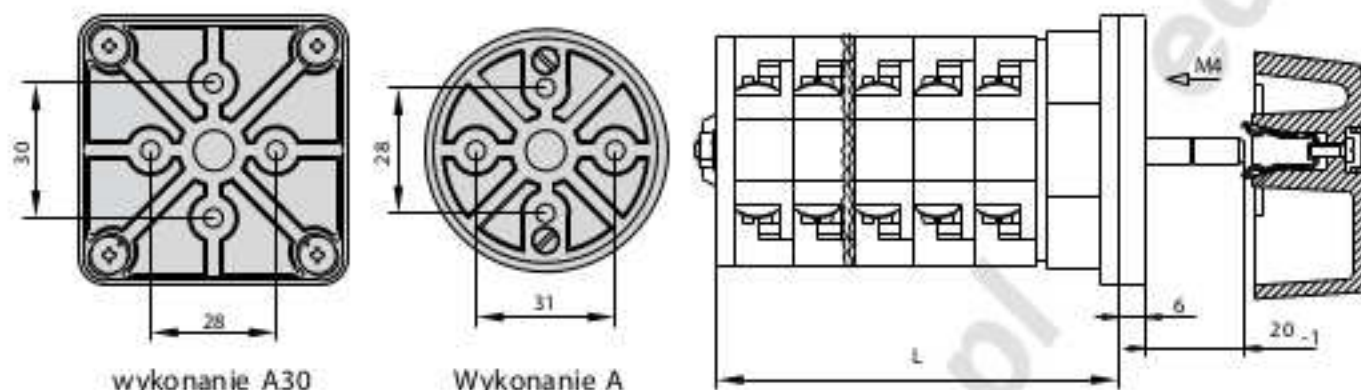
Elementy składowe

Pokrętła

Pokrętło SK25-1405 do wszystkich wykonan łączników serii ŁK i ŁKR.

Pokrętło uniwersalne ŁK15-1409 do wszystkich wykonan łączników serii ŁK i ŁKR.

Wymiary



Łącznik ulegnie wydłużeniu o 6 mm
 pulpit 1 mm - stosować wkręty M4x6
 pulpit 2-3 mm - stosować wkręty M4x8
 pulpit 4 mm - stosować wkręty M4x10

Liczba segmentów w łączniku

1-8



Wykonanie A

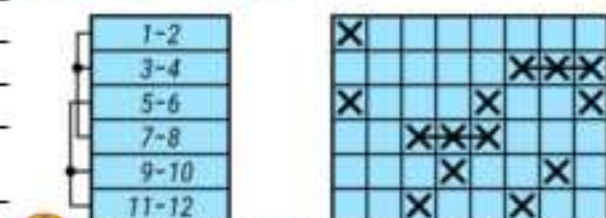
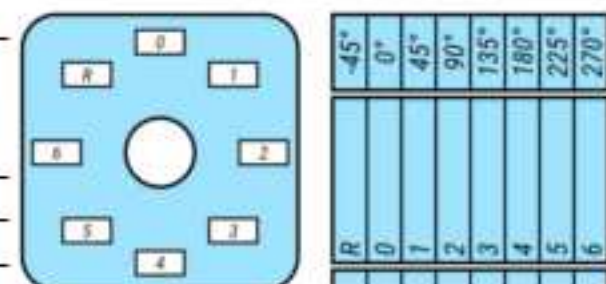
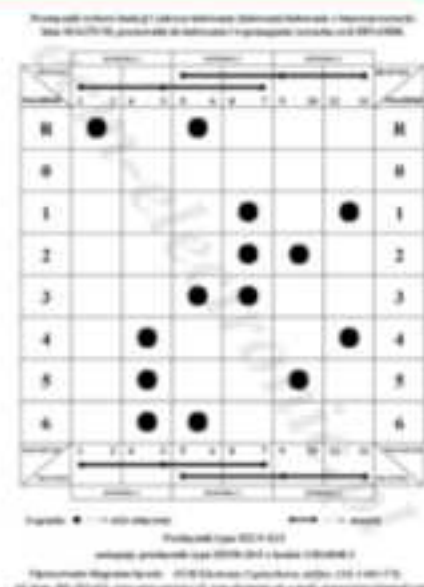


Wykonanie A30

Łącznik typu ŁK32R

Dane techniczne (praca ciągła)

Napięcie znamionowe izolacji U_i	690 V
Napięcie znamionowe udarowe wytrzymałalne U_{im}	6 kV
Prąd znamionowy ciągły $I_n = I_{pn}$	32 A
Znamionowa moc łączeniowa P_n w kat. AC-3	9 kW (230 V)
	15 kW (400 V)
Znamionowa moc łączeniowa P_n w kat. AC-4	15 kW (690 V)
	7,5 kW (230 V)
	10 kW (400 V)
	7,5 kW (690 V)
Prąd znamionowy łączeniowy I_n w kat. AC-3	32 A (230 V)
	28 A (400 V)
	16 A (690 V)
	25 A (230 V)
Prąd znamionowy łączeniowy I_n w kat. AC-4	20 A (400 V)
	8 A (690 V)
Prąd znamionowy krótkotrwały wytrzymałalny $I_{sn}(1s)$	1 kA
Prąd znamionowy załączalny zwarcia I_{sc}	1,4 kA
Prąd znamionowy zwarcia umowny	12 kA
Prąd znamionowy wkładka bezpiecznikowa gG	32 A
Moment dokręcania zacisków	1,2 Nm
Trwałość mechaniczna	3,0 mln (cykli przestawieniowych)
Temperatura otoczenia	-40 ... +70°C (pracy)
	-40 ... +70°C (przechowywania)
Przekrój przewodów przyłączeniowych	4...6 mm ²
Stopień ochrony: PN-EN 60529 względem pulpitu	IP65
Odporność na wibrację (wg IEC 60068-2-6)	2...13, 2...100 Hz (częstotliwość)
	± 1 mm (amplituda przemieszczenia) ± 0,7 g (amplituda przyspieszenia)
Odporność na udary (wg IEC 60068-2-27)	15 g (przyspieszenie szczytowe)
	11 ms (czas trwania impulsu)
Odporność na wilgotne gorąco cykliczne (IEC 60068-2-30)	55°C (temperatura otoczenia)
	95% (wilgotność względna)
Odporność na mgłę solną cykliczną (wg IEC 60068-2-52)	ostrość próby 1



Przełącznik ŁK32R-A-4A wyboru funkcji, prostowniki DINAMIK MAGNUM

Przełącznik ŁK32R-A-4A wyboru funkcji, prostowniki DINAMIK MAGNUM

ŁK32R-A-4A



ECM Electronic

Autoryzowany serwis spawarek oraz zgrzewarek krajowych i zagranicznych. Automatyka przemysłowa.



Nasze strony: www.spaw-serwisch.pl * ecm-electronic.pl

Dystrybucja, serwis, sprzedaż - kontakt:

e-mail: spawserwisch@gmail.com, biuro@ecm-electronic.pl

tel. kont.: +48 501 283 621, +48 34 368 1578 (z fax.)

